

Guadua paniculata Munro*Trans. Linn. Soc. London* 26:85 (1868)

Subtribu: Guaduinae.

HOLOTIPO: W.J. Burchell 8852 US !

DESCRIPCION MORFOLOGICA.

Rizomas paquimorfos abiertos. Bambú con los culmos de 9 m de largo y 4 cm de diámetro en la base, sólidos en la base, generalmente con las puntas muy colgantes. Entrenudos de 10 a 20 cm de largo. Láminas de las culmeas prontamente caedizas, vaina persistente solo en la base, con una pequeña aurícula en cada lado. Nudos con una banda blanca y con una sola yema, de la cual deriva una rama dominante y algunas secundarias, espinas presentes, ramificación desde el nudo 13 a 17. Láminas de las hojas rameales de 8 - 15 cm de largo y hasta 1.5 cm de ancho. Inflorescencia compuesta por pseudoespiguillas, cuando maduras de color morado-grisáceo. 6 a 12 flósculos.

EJEMPLARES SELECCIONADOS: G. Cortés 319 Herbario: MO**REFERENCIAS BIBLIOGRÁFICAS SELECCIONADAS:**

Young, S.M. 1992. Systematics of the *Guadua angustifolia* complex (Poaceae: Bambusoideae). *Ann. Missouri Bot. Gard.* 79:737-769

Santana, M. 1992. Floración de *Guadua paniculata*, una bambú silvestre de la Reserva de Manantlán. *Boletín Inst. Bot. U de G.* 1(3):205-210

CARACTERÍSTICAS DISTINTIVAS:

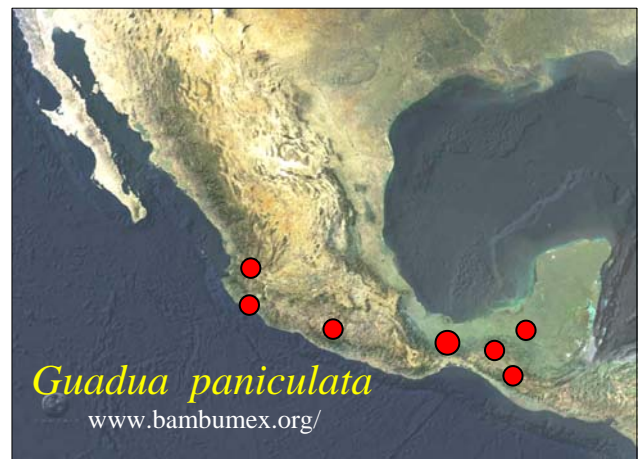
Espinas en los nudos. La láminas de las hojas caulinares prontamente caedizas.

DISTRIBUCION MUNDIAL

México: Campeche, Veracruz, Chiapas, Oaxaca, Jalisco S.L.P, Nayarit. Colima.
Centro y Sudamérica.

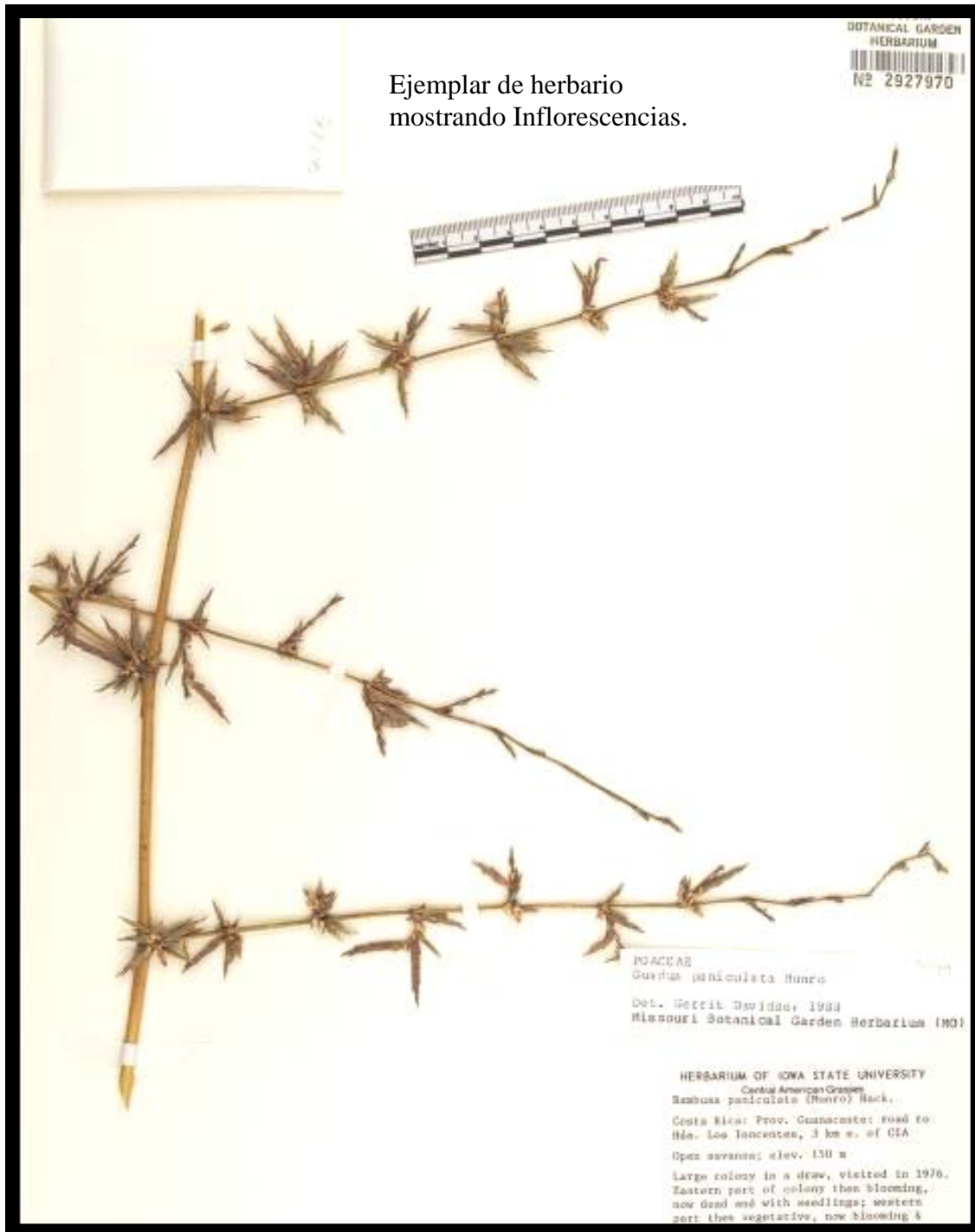
HABITAT:

Selvas medianas subperennifolias. Potreros.
100 a 500 msnm

**COMENTARIOS**

Frecuentes floraciones esporádicas han sido registradas para esta especie en México y toda la región donde crece, una floración gregaria fue reportada para Oaxaca en 1989. Hemos observado poblaciones naturales donde casi es la única planta que crece y por la presencia de espinas es difícil adentrarse dentro de la población. Los culmos secos han sido utilizados en construcción, tanto en México como en otros países. Sus rizomas paquimorfos con producción de culmos separados es determinante en el hábito de la planta, pues no se aprecia como una planta amacollada como otras Guaduas. Su nombre común es – otate – en Oaxaca.





Ejemplar de herbario
mostrando Inflorescencias.

BOTANICAL GARDEN
HERBARIUM
W2 2927970

POACEAE
Guadua paniculata Kunze
Det. Herrik Davidse, 1983
Missouri Botanical Garden Herbarium (MO)

HERBARIUM OF IOWA STATE UNIVERSITY
Central America Group
Bambusa paniculata (Kunze) Back.
Costa Rica: Prov. Guanacaste: Road to
Hda. Los Inocentes, 3 km w. of CIA
Open savanna; elev. 130 m
Large colony in a draw, visited in 1976.
Eastern part of colony then blooming,
now dead and with seedlings; western
part then vegetative, now blooming &

Missouri Botanical Garden.
W3-Tropicos. Imagen: *Guadua paniculata*
11-Jun-05. www.tropicos.org