

Rhipidocladum bartlettii (McClure) McClure

Smithsonian Contr.Bot. 9:105. 1973

Subtribu: Arthrostylidiinae.

Sección: Racemiflorum

HOLOTIPO: H.H. Bartlett 12154 US !

DESCRIPCION MORFOLOGICA.

Rizomas paquimorfos, formando macollas de hasta 20 culmos. Estos creciendo como decumbentes casi desde la base y extendiéndose entre la vegetación circundante de manera irregular. Alcanzan los 10 m de largo y menos de 1 cm de diámetro en la base. Entrenudos huecos con paredes quebradizas, nudos con una yema en forma de abanico de la que surgen hasta 40 ramas primarias y sin presencia de ramas secundarias. Hojas caulinares prontamente caedizas, lisas, café claro y con la vaina aproximadamente del mismo tamaño que la lámina; la vaina brillante. Láminas de las hojas del follaje lanceoladas, cuando maduras de 13 cm de largo y 2 cm de ancho, glabras casi totalmente, a excepción de un grupo de pelos blanquecinos en el envés de la base. Entre 6 y 22 espiguillas por racimo de hasta 6 mm de largo.

EJEMPLARES SELECCIONADOS: Martínez 14885

Herbario: MEXU

REFERENCIAS BIBLIOGRÁFICAS SELECCIONADAS:

McClure, F.A. 1973. Genera of bamboos native to the New World (Gramineae: Bambusoideae). *Smithsonian Contr. Bot.* 9: 1-148.

CARACTERISTICAS DISTINTIVAS

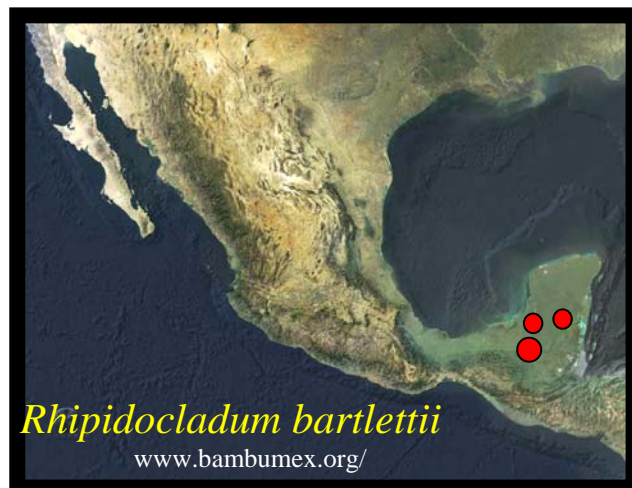
El número de ramas surgiendo de cada nudo es menor a 40. Las espiguillas están separadas una de otra, la arista no es evidente.

DISTRIBUCION MUNDIAL

México: Chiapas, Q.Roo, Campeche
Guatemala y Belice.

HABITAT

A diferencia de las otras especies de *Rhipidocladum*, crece en Selvas Altas y Medianas Perennifolias, donde puede formar manchones en los bajos de la Selva.
100 a 300 msnm



COMENTARIOS:

Rhipidocladum bartlettii es una interesante especie de bambú característica de la Selva Alta Perennifolia de México, donde forma manchones como parte de la vegetación arbustiva. Sin uso aparente, hemos registrado el nombre de – carricillo – en la región de la Selva Lacandona, en los límites con Guatemala donde es muy abundante. Varios registros de floración están documentados, y aparentemente no es una especie cíclica, desconocemos si es de los bambúes que mueren después de florecer.

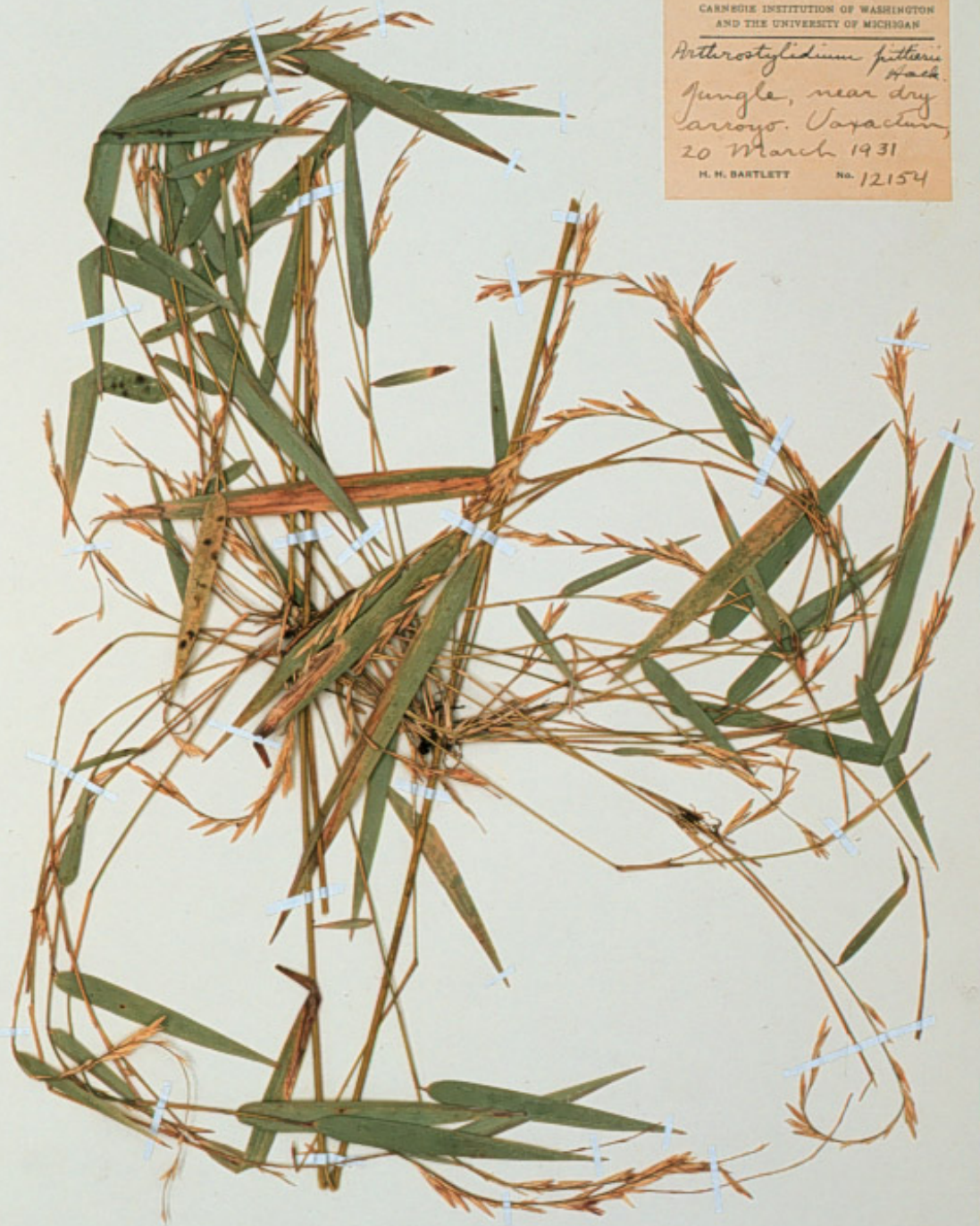


THE NATURAL HISTORY MUSEUM LONDON
DEPARTMENT OF BOTANY
000578845 (BM)

ISOTYPE SPECIMEN
Arthrostylidium bartlettii McClure
Bartlett 12154

UNIVERSITY OF CALIFORNIA
FROM THE UNITED STATES NATIONAL HERBARIUM

PLANTS OF GUATEMALA
DEPARTMENT OF PETEN
EXPEDITION OF THE
CARNEGIE INSTITUTION OF WASHINGTON
AND THE UNIVERSITY OF MICHIGAN
Arthrostylidium pittieri
Hack.
jungle, near dry
arroyos. Uxapactun,
20 March 1931
H. H. BARTLETT No. 12154



Herbario MO
Oateca fimbriata
<http://www.tropicos.org>
22-Jun. 05.

Paspalum bartlettii (McClure)
McClure
Determinavit S. Fripp 1999