

Rhipidocladum racemiflorum (Steud.) McClure

Smithsonian Contr. Bot. 9: 106. 1973

Subtribu: Arthrotyliidiinae.

Sección: Racemiflorum.

HOLOTIPO: W.J. Burchell 8852 US ! fragmento

DESCRIPCION MORFOLOGICA.

Rizomas paquimorfos, culmos de 15 m de largo, generalmente decumbentes en la vegetación aledaña. 1 cm de diámetro. Un promedio de 50 ramas por nudo, no verticiladas sino creciendo en forma de abanico en la base. Las ramas primarias de 35 cm de largo. Cúlmeas lisas y brillantes, no persistentes en los entrenudos inferiores. 12 espiguillas por racimo cada una de 1.8 cm de largo.

EJEMPLARES SELECCIONADOS: G. Cortés & G.Cooper 334 Herbario: MO

REFERENCIAS BIBLIOGRÁFICAS SELECCIONADAS:

Clark, L.G. & X.Londoño. A new species and new sections of *Rhipidocladum* (Poaceae: Bambusoideae). *Amer. J. Bot.* 78. (9): 1260-1297.

Cortés, R.G. 1983. Revisión taxonómica de los bambúes leñosos de Veracruz (Poaceae: Bambusoideae). Tesis de Licenciatura. Universidad Veracruzana

CARACTERÍSTICAS DISTINTIVAS:

Ramas primarias creciendo en forma de abanico y en número menor de 50.

Culmo hueco y quebradizo.

Ramas secundarias de hasta 30 cm de largo.

DISTRIBUCION MUNDIAL

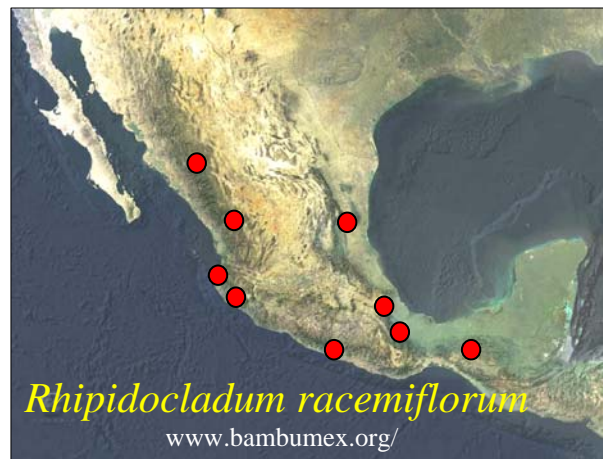
México: Veracruz, Oaxaca, Chiapas, Jalisco, Nayarit, Tamaulipas, Sinaloa, Durango.

Centro y Sudamérica.

HABITAT:

Bosques de galería, riparia. Selvas medianas

Ecotonos. 200 a 900 msnm

**COMENTARIOS:**

Uno de los bambúes nativos más ampliamente distribuido en México y con poblaciones abundantes donde se le ha encontrado. El -chiquian- o -chiquilla- nombre usado en Veracruz, es usado para elaborar artesanías y como material secundario en la construcción de muebles. Los registros de floración son abundantes y tenemos información de floraciones esporádicas en Jalisco y Veracruz, y floraciones gregarias en Tamaulipas. No consideramos que se una especie cíclica, pero sí mueren las plantas madres después de florecer. Específicamente en las montañas del centro de Veracruz ocupan grandes extensiones en la parte baja de las Selvas Medianas.



Rhipidocladum racemiflorum

© G.Cortés- 2002.

Inflorescencias.

6 12 '02

A close-up photograph of the foliage of Rhipidocladum racemiflorum. The image shows numerous long, narrow, lanceolate leaves with prominent parallel veins, arranged in a dense, cascading pattern. The leaves are a vibrant green color. The background is dark and out of focus, showing the trunk of a tree and some foliage.

Rhipidocladum racemiflorum

© Ann Richardson- 2004.
Detalle de follaje.
Recuadro: Floración.



Missouri Botanical Garden. W3.Tropicos
Imagen de : *Rhipidocladum racemiflorum*
11-Jun-05. www.tropicos.org